

FREE
PAPER
MODEL

<http://edificiosdepapel.blogspot.com>



Edificios de Papel

Garaje Industrial

Model No: 1488 D

scales: N



Antiguo Garaje Industrial

Modelo nº: 1488-A-B-C-D

Fecha: 06/2014

Escala: 1/56, 1/72, H01/87, 1/100, N1/160, Z1/220

©2014 Edificios de Papel-Este material puede ser copiado sólo para uso doméstico no comercial/These materials may be copied for incidental, non-commercial home use.

Acerca del modelo:

Basándonos en un edificio real con amplios ventanales, construido en ladrillo, hemos diseñado la maqueta de papel de lo que pensamos puede servir como garaje industrial antiguo.

Sus líneas clásicas y materiales tradicionales encajan en el ambiente industrial de finales del siglo XIX o principios del siglo XX y son el complemento ideal a otros modelos que ya os hemos presentado (modelo 1486), para crear maquetas de época o representar barrios industriales abandonados o anticuados, en montajes de war game o de trenes eléctricos.

Os proponemos 4 tipos de tejado para el edificio, que publicamos con las letras A, B, C y D.

De montaje sencillo, como es característica de nuestros modelos, podéis combinar estos edificios para crear complejos de mayor tamaño, como os mostramos en las fotografías.



©2014 Edificios de Papel - <http://edificiosdepapel.blogspot.com>

Este material tiene es para uso doméstico no comercial - This material is intended for non comercial use.



Antiguo Garaje Industrial

Modelo nº: 1488-A-B-C-D

Fecha: 06/2014

Escala: 1/56, 1/72, H01/87, 1/100, N1/160, Z1/220

©2014 Edificios de Papel-Este material puede ser copiado sólo para uso doméstico no comercial/These materials may be copied for incidental, non-commercial home use.

Instrucciones de Montaje:

0.- Al recortar las piezas, presta atención a tu línea de corte pues tendrá efecto en el resultado final, especialmente si usas papel de poco gramaje (75 g/m²); es elección tuya si dejas o no el reborde negro que rodea la figura

1.- Dobla la pieza y las pestañas según el sentido que indica la flecha amarilla

2.- Pega las dos fachadas y espera a que seque la cola

3.- Cuando las piezas estén secas, añade el tejado al modelo. Si se ven trozos de papel blanco porque las piezas te hayan quedado desajustadas, puedes imprimir otra pieza de tejado y pegarla encima. Ten en cuenta que el acabado final del modelo depende muchísimo de la calidad de papel que estés usando y de la impresora.

Nuestra recomendación es usar papel de 140 g/m² (papel de impresora laser) como mínimo, que ofrece algo más de dureza que los folios de 75 g/m² (calidad estándar). Pero si lo que deseas es un modelo con acabado de maqueta es mejor que pegues las piezas del recortable en una cartulina, o en un cartón, y luego procedas al montaje, la diferencia de calidad es más que notable al hacerlo así.

Si optas por esta forma de montaje recuerda que la cola blanca suele estirar mucho, no uses grandes cantidades y una vez el papel y el cartón queden encolados es conveniente ponerle un peso encima para evitar que la cartulina pueda retorcerse.



Antiguo Garaje Industrial

Modelo nº: 1488-A-B-C-D

Fecha: 06/2014

Escala: 1/56, 1/72, H01/87, 1/100, N1/160, Z1/220

©2014 Edificios de Papel-Este material puede ser copiado sólo para uso doméstico no comercial/These materials may be copied for incidental, non-commercial home use.

About the model:

Based on a real building with large windows, brick built, we have designed a paper model of what we think can serve as old industrial garage.

Its classic lines and traditional materials fit into the industrial environment of the late nineteenth century or early twentieth century and are the ideal complement to other paper models that we have already presented (model 1486) to create scale sets of industrial, abandoned or outdated districts, in war game or electric trains dioramas.

We propose 4 types of roof for the building, published with the letters A, B, C and D.

Easy assembly, as it is characteristic of our models, you can combine these buildings to create larger facilities, as shown in the photographs.



©2014 Edificios de Papel - <http://edificiosdepapel.blogspot.com>

Este material tiene es para uso doméstico no comercial - This material is intended for non comercial use.



Antiguo Garaje Industrial

Modelo nº: 1488-A-B-C-D

Fecha: 06/2014

Escala: 1/56, 1/72, H01/87, 1/100, N1/160, Z1/220

©2014 Edificios de Papel-Este material puede ser copiado sólo para uso doméstico no comercial/These materials may be copied for incidental, non-commercial home use.

Build up recommendations:

0.- Pay attention when you cut the pieces, it is your choice leaving or cutting the Black border all over outlining the figure. This decision will have an effect in the final product.

1.- Follow the yellow arrows to fold the pieces and the flaps.

2.- Glue first the façades and wait till it gets completely dry.

3.- When the paper is not longer wet, proceed with the roof: glue it to the model. If blank areas are visible due to some the pieces not being aligned, you can print the roof again and paste it over the first one.

Bear in mind that final results depend largely on the quality of the printer and the paper used.

Our recommendation is that you use 140 g/m² paper (laser printer paper), it offers a better endurance rate than regular 75 g/m² sheets. If you wish your model to look professional, you better paste the cut paper pieces into cardboard or carton prior to building up the model. The difference in the final product will be remarkable.

If you choose to do so, remember that white glue tends to stretch out, so make sure you don't use large amount of it. Another piece of advice is that you put a heavy weight over the carton and paper while the glue gets dry, this will prevent your piece to roll over itself.



Antiguo Garaje Industrial

Modelo nº: 1488-A-B-C-D

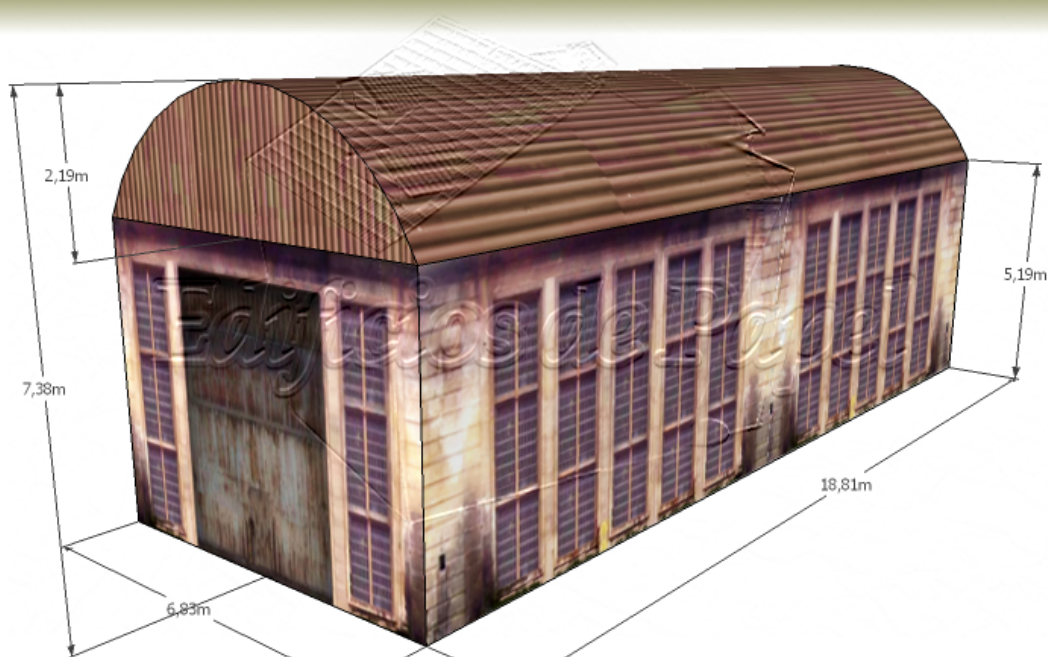
Fecha: 06/2014

Escala: 1/56, 1/72, H01/87, 1/100, N1/160, Z1/220

©2014 Edificios de Papel-Este material puede ser copiado sólo para uso doméstico no comercial/These materials may be copied for incidental, non-commercial home use.

Medidas de la miniatura en función de la escala / Model dimensions for each scale:

Model No	Nombre		m	HO 1/87	N 1/160	Z 1/220	1/72	1/56	1/100
				cm	cm	cm	cm	cm	cm
1488A	Garaje Industrial Antiguo	Ancho/Weight	6,83	7,85	4,30	3,07	9,48	12,19	6,83
		Fondo/Depth	18,81	21,63	11,85	8,46	26,11	33,58	18,81
		Alto fachada/Height facade	5,19	5,97	3,27	2,34	7,20	9,26	5,19
		Alto total/Total height	7,38	8,49	4,65	3,32	10,24	13,17	7,38
1488B	Garaje Industrial Antiguo	Ancho/Weight	6,83	7,85	4,30	3,07	9,48	12,19	6,83
		Fondo/Depth	18,81	21,63	11,85	8,46	26,11	33,58	18,81
		Alto fachada/Height facade	5,19	5,97	3,27	2,34	7,20	9,26	5,19
		Alto total/Total height	6,99	8,04	4,40	3,15	9,70	12,48	6,99
1488C	Garaje Industrial Antiguo	Ancho/Weight	6,83	7,85	4,30	3,07	9,48	12,19	6,83
		Fondo/Depth	18,81	21,63	11,85	8,46	26,11	33,58	18,81
		Alto fachada/Height facade	6,99	8,04	4,40	3,15	9,70	12,48	6,99
		Alto total/Total height	8,44	9,71	5,32	3,80	11,71	15,07	8,44
1488D	Garaje Industrial Antiguo	Ancho/Weight	6,83	7,85	4,30	3,07	9,48	12,19	6,83
		Fondo/Depth	18,81	21,63	11,85	8,46	26,11	33,58	18,81
		Alto fachada/Height facade	5,19	5,97	3,27	2,34	7,20	9,26	5,19
		Alto total/Total height	7,19	8,27	4,53	3,24	9,98	12,83	7,19



©2014 Edificios de Papel - <http://edificiosdepapel.blogspot.com>

Este material tiene es para uso doméstico no comercial - This material is intended for non comercial use.



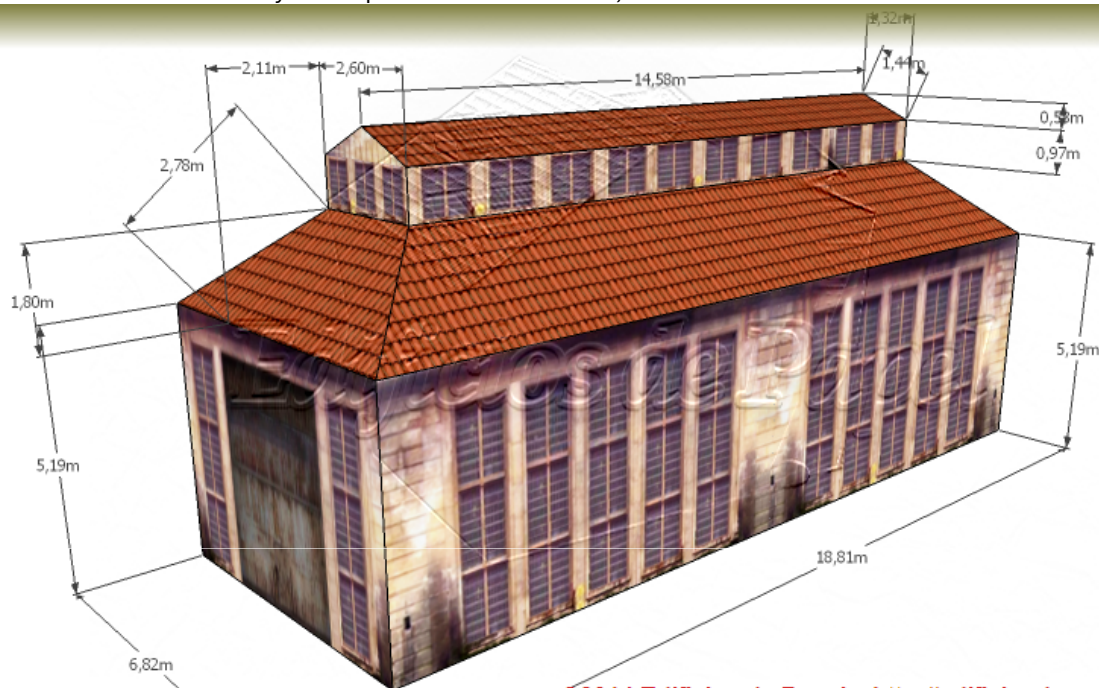
Antiguo Garaje Industrial

Modelo nº: 1488-A-B-C-D

Fecha: 06/2014

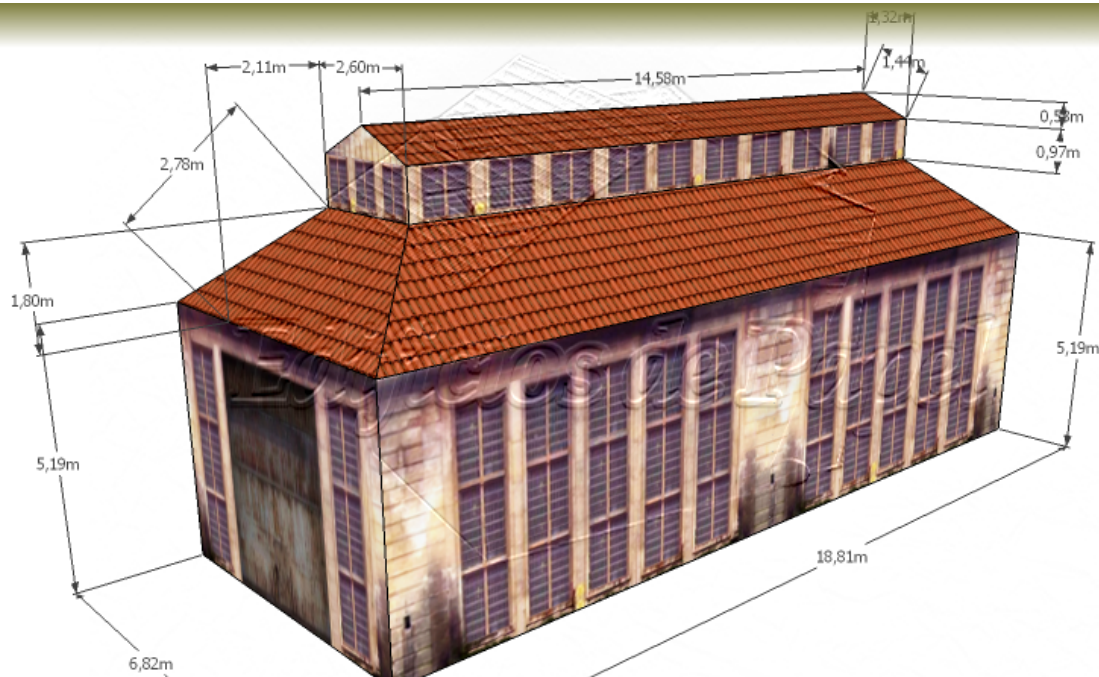
Escala: 1/56, 1/72, H01/87, 1/100, N1/160, Z1/220

©2014 Edificios de Papel-Este material puede ser copiado sólo para uso doméstico no comercial/These materials may be copied for incidental, non-commercial home use.



©2014 Edificios de Papel - <http://edificiosdepapel.blogspot.com>

Este material tiene es para uso doméstico no comercial - This material is intended for non comercial use.



©2014 Edificios de Papel - <http://edificiosdepapel.blogspot.com>

Este material tiene es para uso doméstico no comercial - This material is intended for non comercial use.



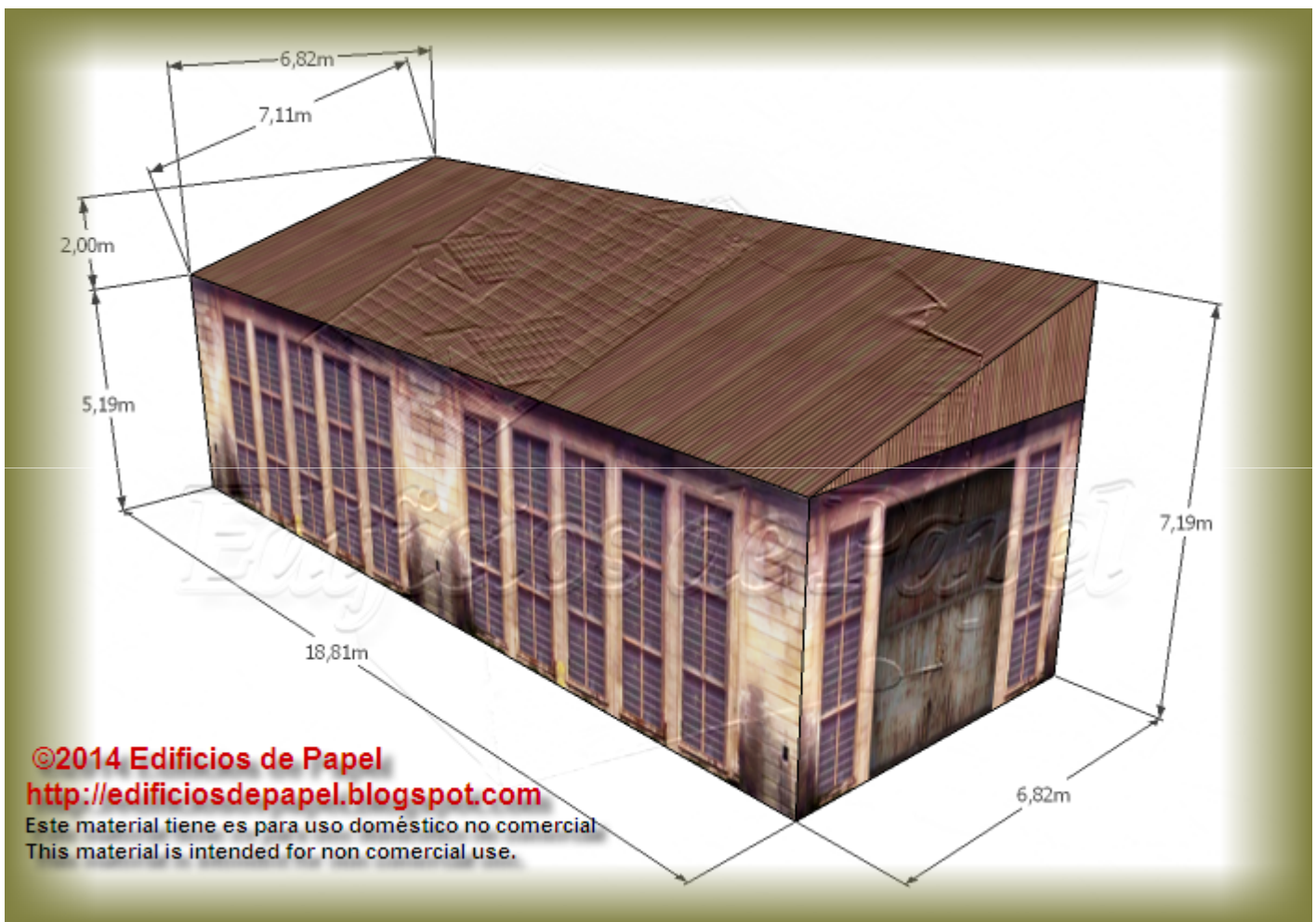
Antiguo Garaje Industrial

Modelo nº: 1488-A-B-C-D

Fecha: 06/2014

Escala: 1/56, 1/72, H01/87, 1/100, N1/160, Z1/220

©2014 Edificios de Papel-Este material puede ser copiado sólo para uso doméstico no comercial/These materials may be copied for incidental, non-commercial home use.





Antiguo Garaje Industrial

Modelo nº: 1488-A-B-C-D

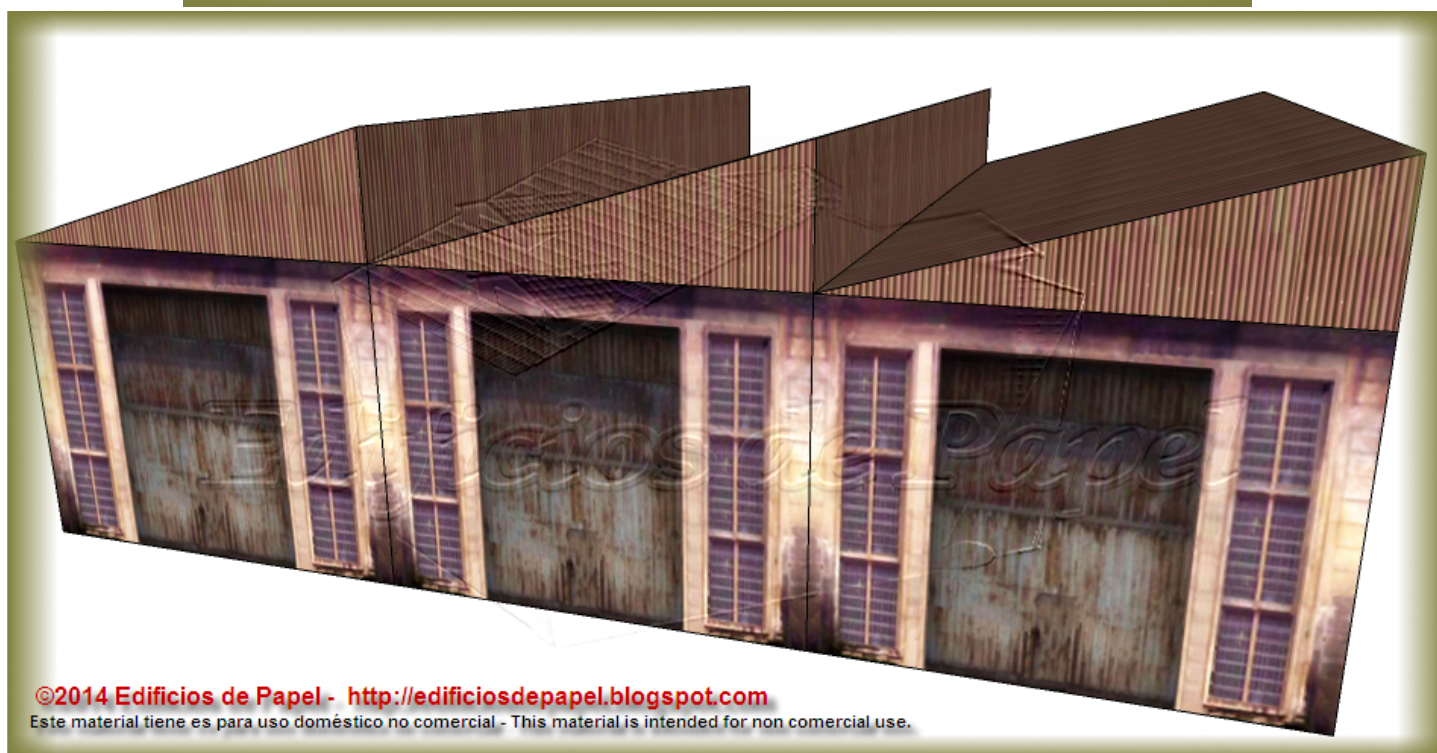
Fecha: 06/2014

Escala: 1/56, 1/72, H01/87, 1/100, N1/160, Z1/220

©2014 Edificios de Papel-Este material puede ser copiado sólo para uso doméstico no comercial/These materials may be copied for incidental, non-commercial home use.



©2014 Edificios de Papel
<http://edificiosdepapel.blogspot.com>
Este material tiene es para uso doméstico no comercial
This material is intended for non comercial use.



©2014 Edificios de Papel - <http://edificiosdepapel.blogspot.com>
Este material tiene es para uso doméstico no comercial - This material is intended for non comercial use.



Antiguo Garaje Industrial

Modelo nº: 1488-A-B-C-D

Fecha: 06/2014

Escala: 1/56, 1/72, H01/87, 1/100, N1/160, Z1/220

©2014 Edificios de Papel - Este material puede ser copiado sólo para uso doméstico no comercial/These materials may be copied for incidental, non-commercial home use.



©2014 Edificios de Papel - <http://edificiosdepapel.blogspot.com>

Este material tiene es para uso doméstico no comercial - This material is intended for non comercial use.



©2014 Edificios de Papel
<http://edificiosdepapel.blogspot.com>

Este material tiene es para uso doméstico no comercial
This material is intended for non comercial use.



