

Catalogue Attelages Magnétiques



- *Fabrication « maison »*
- *Conception en remplacement des modèles d'origine.*
- *Logiciel modélisation 3D: Fusion 360*
- *Impression 3D résine noire S/ imprimante Anycubic*
- *Aimants néodyme (aimants hyper-puissants)*

Renseignements, demandes et contact par mail : p.puttaert@outlook.com

N'hésitez pas à me proposer vos demandes adaptées à votre matériel ou des vidéos explicatives sur le montage de ce matériel

Chaine YouTube : [Magnetic Couplers](#) (cliquer sur le lien pour y accéder)

ÉCHELLE N

Catalogue des Attelages disponibles (Novembre 2021)

I) Combinaisons standards : face (a) en combinaison avec connecteur(b)

a) Les faces d'attelage: (à combiner avec le 'b' connecteur page 3)

SDM



Référence : **SDM** (standard double magnets)

Coupler standard : (2 aimants néodyme de 2mm diamètre & 2mm de profondeur)

Usage général tous types de wagons



DMH



Référence : **DMH** (double magnets with hoses)

Coupler standard : (2 aimants néodyme de 2mm diamètre / 2mm de profondeur)

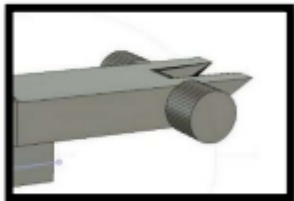
Usage proposé pour des wagons de fret ou largement séparés

Attention à la pose pour ne pas briser les tuyaux.



b) Connecteur au timon

NEM



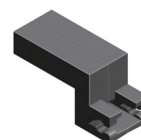
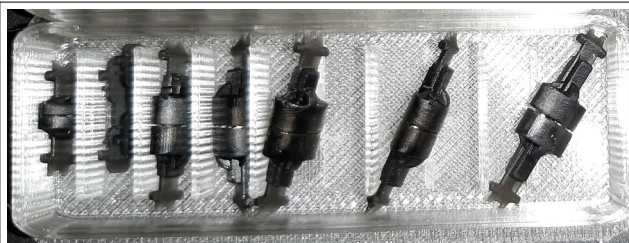
Référence : **NEM**

Compatibles avec le standard NEM355

Longueur standard ultra-court : 9mm

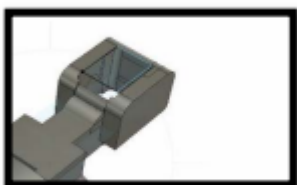
Disponibles en 9,00 / 9,5 / 10 / 10,5 / 11 mm

Installation très facile



Se connecte dans un timon de type :

FHC

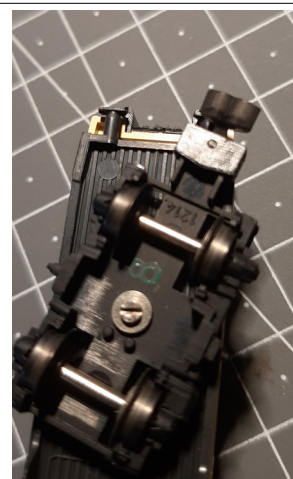


Référence : **FHC** (Fleischmann historical)

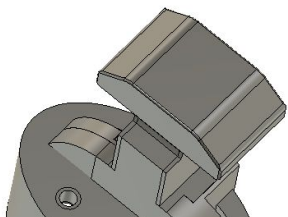
Disponible en différentes longueurs en plus de la longueur standard.

Installation assez facile avec un peu de démontage.

Remplace les Fleischmann_9521/9522 et s'adapte sur d'autres marques ayant la même configuration



FHC2

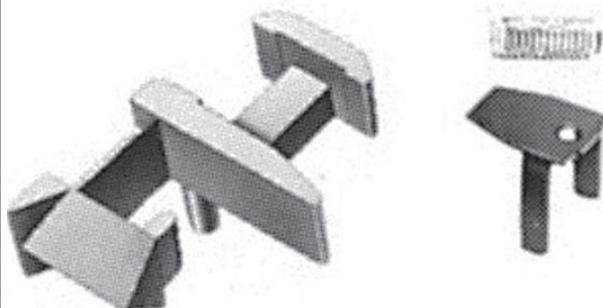


Référence : **FHC2** (Fleischmann historical)

Disponible en différentes longueurs en plus de la longueur standard.

Installation assez facile avec un peu de démontage.

Remplace les Fleischmann_9520 munis d'un ressort et s'adaptent sur d'autres marques ayant la même configuration



Remplace cette configuration

MHC



Référence **MHC** (Minitrix historical)

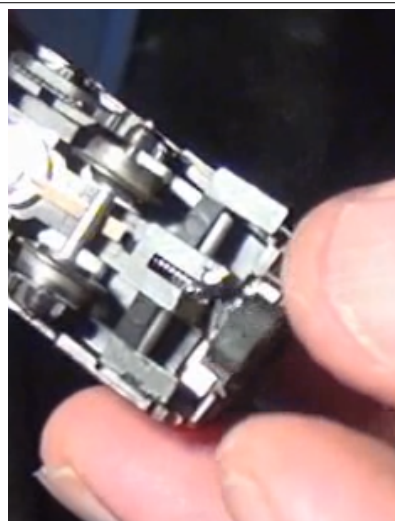
Destiné aux attelages munis d'un ressort et particulièrement aux **vieux attelages Minitrix** sertis.

Disponible en différentes longueurs en plus de la longueur standard.

L'installation plutôt facile même s'il faut 2 petites découpes pour retirer l'ancien attelage et pour insérer le nouveau.

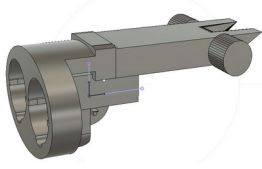
Un petit point de colle pour resolidifier le tout

Vidéo d'installation sur YouTube



2) les ICEs Fleischmann (ICE 1, 2 et 3)

ICE



Référence : ICE

Remplace les barres d'accouplement fixes **Fleischmann**

Coupler étroit : (2 aimants néodyme de 1mm diamètre & 1mm de profondeur)

Une seule longueur adaptée y compris aux courbes étroites

Installation très facile



ICE-P



Référence : ICE-P

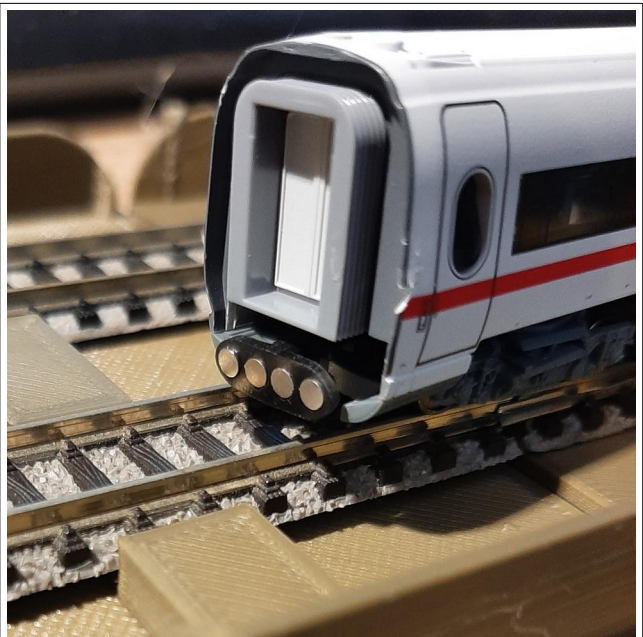
Remplace les barres d'accouplement fixes **Fleischmann**

les « ICE-P » doublent la puissance d'attache par rapport a « ICE »

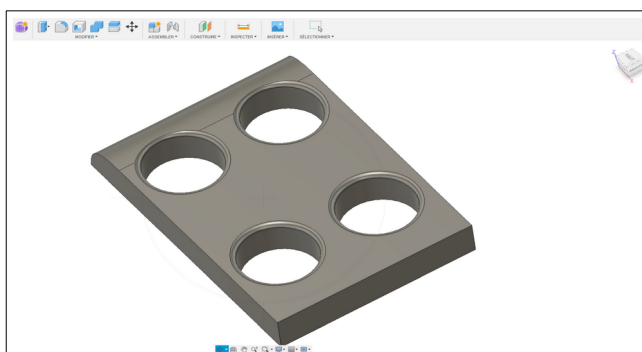
Coupler étroit : (4 aimants néodyme de 2mm diamètre & 1mm de profondeur)

Une seule longueur adaptée y compris aux courbes étroites

Installation très facile



3) ICE Kato (ICE 4)



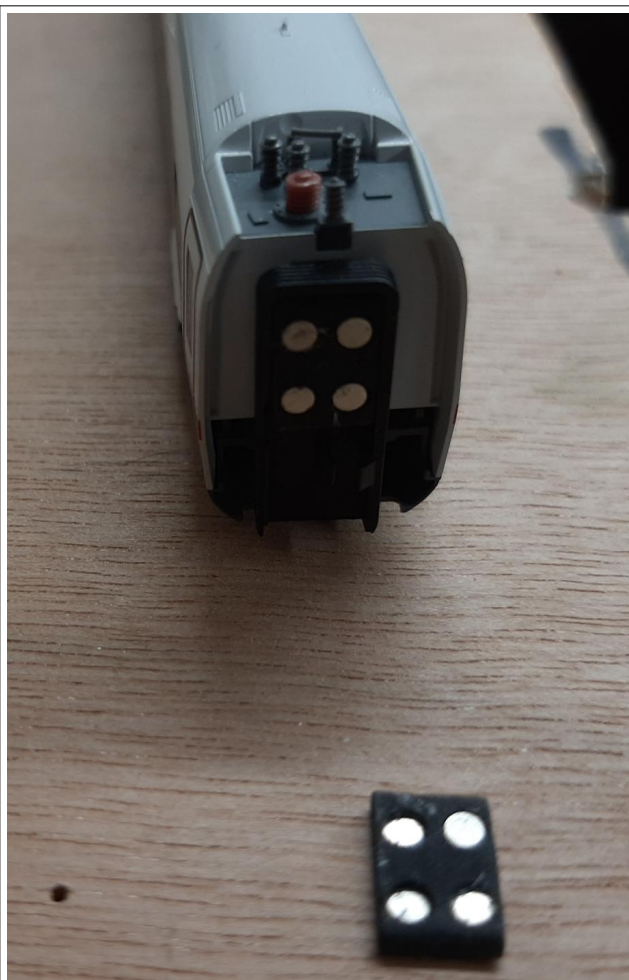
Référence : ICE-K

Renfort de l'accouplement par « pince » dans les soufflets articulés.

Renforce définitivement l'accouplement, évite des décrochages intempestifs

Coupler étroit : (4 aimants néodyme de 2mm diamètre & 1mm de profondeur)

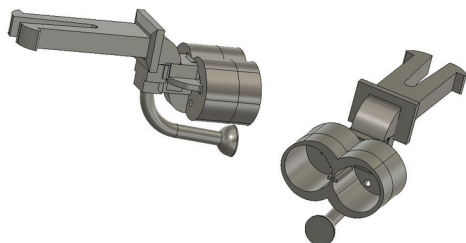
Une seule longueur adaptée y compris aux courbes étroites
Installation très facile, s'emboîte dans le soufflet. En sécurité un petit point de colle peut aider



ÉCHELLE H0

Catalogue des Attelages disponibles (Novembre 2021)

H0S



Référence H0S

Couplers standard norme NEM362: 4 aimants néodyme de 2mm diamètre & 2mm de profondeur (2aimants collés en profondeur=4mm)

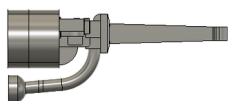
Usage général tous types de wagons , accouplement très étroit

Attention : ce modèle n'est pas compatible avec les rails Peco code 75. Il faut prendre le modèle H0S75 (qui suit).

Par contre, la compatibilité est vérifiée avec les 3 rails Marklin-C et K. Installation très facile



H0S75

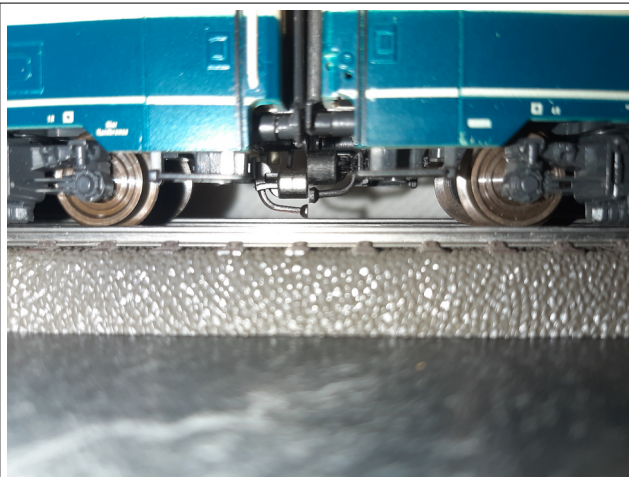


Référence H0S75

Coupler standard norme NEM362: 4 aimants néodyme de 2mm diamètre & 2mm de profondeur (2aimants collés en profondeur=4mm)

Usage général tous types de wagons , accouplement très étroit

Modèle non baissé, compatible avec tous les modèles de rails. Installation très facile



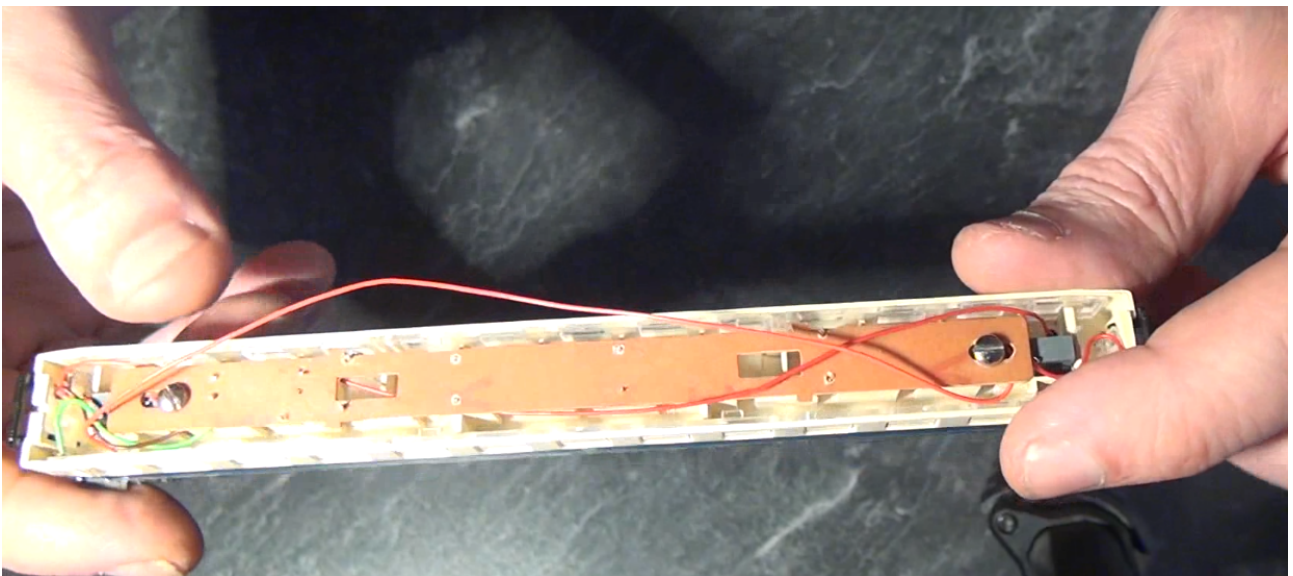
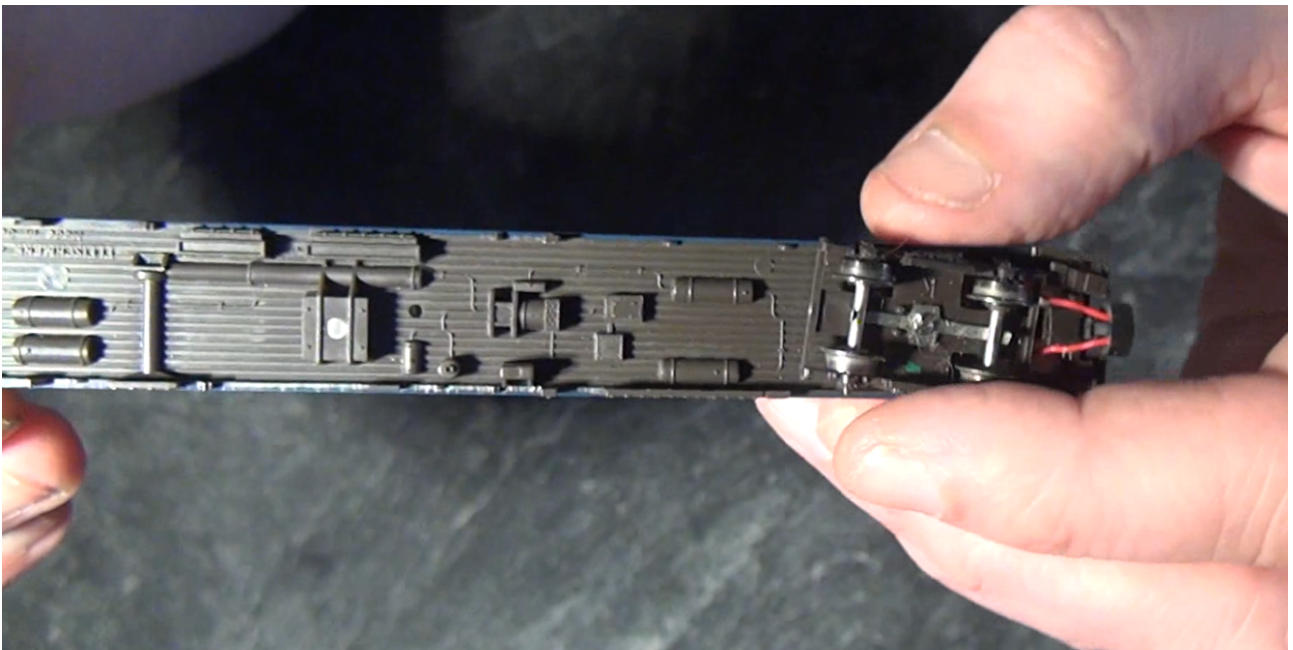
Différence H0S (a gauche) et H0S75(droite)

Présentation nouveaux prototypes en cours de développement:

Actuellement, sont testés de nouveaux attelages à connexion filaire afin d'assurer une continuité électrique sur l'ensemble de vos rames (H0 & N). Dès lors une multitude de possibilités et de solutions s'offriront à vous tel que :

- connexion multiple sur toutes les roues du convoi ou certaines voitures pour ne plus avoir de micro-coupure dans l'éclairage des wagons et l'alimentation de la loco.
- en DCC, avec une puce son, possibilité de déporter le haut-parleur dans le wagon qui suit,
- commander des fonctions dans le convoi depuis la puce DCC de la loco
(exemple : allumage et extinction de l'éclairage des voitures via un mini relai)
- etc





Des prolongateurs d'attelage sont également en cours de conception théorique, ceux-ci s'inséreront entre 2 attelages des 2 wagons pour donner :

- 0,7mm d'augmentation de distance en echelle N
- 1,4mm d'augmentation de distance en H0

Utilité en cas de courbes étroites, déraillement.

Bon de commande et liste des prix.

Date

Vos coordonnées :

Nom et prénom			
Rue et numero			
Code-Postal + Localité			
Pays			
Tél ou Gsm :			
Email			

Les attelages se vendent par 2, ce qui permet d'équiper un wagon sur les 2 bogies

Référence	Dénomination	Dimension si plusieurs dimensions possibles	Prix unitaire	Quantité	Prix Total

Prix :

Page 2 – 3 - 4

- Tous les attelages SMD ou MDH en combinaison avec NEM ou FHC ou FHC2 des pages 2 – 3 - 4, quelque soit la longueur sont à **1,50€** le double attelage_(donc pour équiper les 2 cotés d'un wagon).

Page 5

- Les doubles attelages ICE fleischmann (2 aimants) sont à **1,40€**
- Les doubles ICE-P (4 aimants) sont à **1,60€**

Page 6

- Les doubles ICE-K (4 aimants) sont à **1,60€**

Page 7

- Les doubles TGV-K sont à **1,40€**

Page 8

- Tous doubles H0S et H0S75 sont à **1,80€**

Frais de port depuis la Belgique vers la France métropolitaine (tarif 01/01/2021) :

- point de livraison Mondial-Relay : **7,10€** (assurance perte comprise)
- livraison domicile via UPS (**18,00€**):

Autres destinations ou autres services de livraison : me consulter